

(参考資料) 流出防止等対策の実施状況 1/6

No_	市町村名	保管量 (令和2年2月末時点)		被災リスク	対策内容	実施状況
		可燃物 (袋)	不燃物 (袋)			
1	二本松市	10,500	0	浸水流水	搬出(全て)	3月18日完了
2	浪江町 (国管理)	0	1,486	斜面崩壊 土石流	搬出(流出リスクのある大型土のう袋)	3月31日完了
3	川俣町	0	7,810	斜面崩壊 土石流	・搬出(斜面崩壊による流出リスクのある大型土のう袋) ・斜面崩壊による流出防止、土石流の減勢のための土のう積み	3月31日完了
4	いわき市	2,741	4,654	浸食 斜面崩壊 土石流	・浸食防止、斜面崩壊による流出防止、土石流の減勢のための土のう積み ・柵の補強	4月17日完了
5	二本松市	1,830	0	土石流	仮置場内の移設(流出リスクのある大型土のう袋)	5月11日完了
6	いわき市	2,097	15,670	浸水流水 土石流	搬出(流出リスクのある大型土のう袋)	5月12日完了
7	川内村	4,544	4,615	浸水流水	流水の減勢のための土のう積み	5月14日完了
8	川内村	1,932	3,203	浸水流水	流水の減勢のための柵の設置	5月15日完了
9	川内村	12,330	8,764	浸水流水	仮置場内の移設(流出リスクのある大型土のう袋)	5月15日完了
10	川内村	8,297	8,304	浸水流水 浸食	流水の減勢、浸食防止のための土のう積み	5月25日完了
11	伊達市	0	2,111	浸水流水 土石流	搬出(流出リスクのある大型土のう袋)	5月29日完了
12	伊達市	0	4,897	土石流	搬出(流出リスクのある大型土のう袋)	5月29日完了

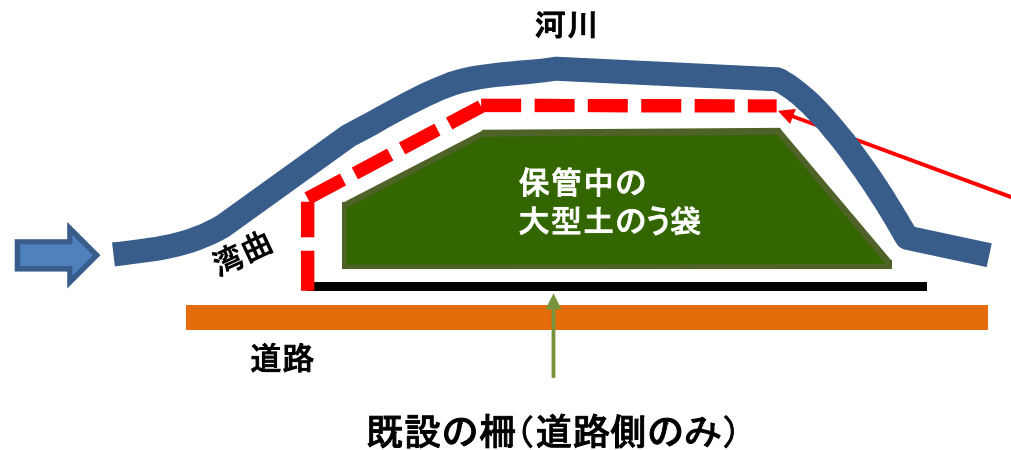
対策実施例①: 浸水流水リスクのある大型土のう袋を搬出(二本松市)



対策実施例②: 浸水流水・土石流リスクのある大型土のう袋を搬出(いわき市)



対策事例③: 流水に伴う流出防止対策として柵を設置(川内村)



柵の新設
仮置場全体が浸水する可能性は低い
が、河川の湾曲部からの浸水に備え、
勢いのある流水の浸入を防ぐ(減勢する)
ための柵を河川側に新設



(参考資料) 流出防止等対策の実施状況 4/6

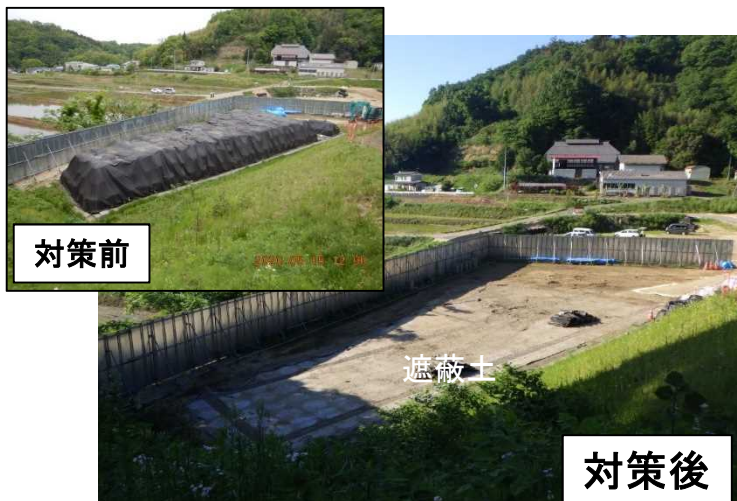
斜面崩壊・土石流リスクのある大型土のう袋を搬出(国管理:浪江町)



土石流リスクのある大型土のう袋を仮置場内の安全な場所へ移設(二本松市)



浸水流水・土石流リスクのある大型土のう袋を搬出(伊達市)

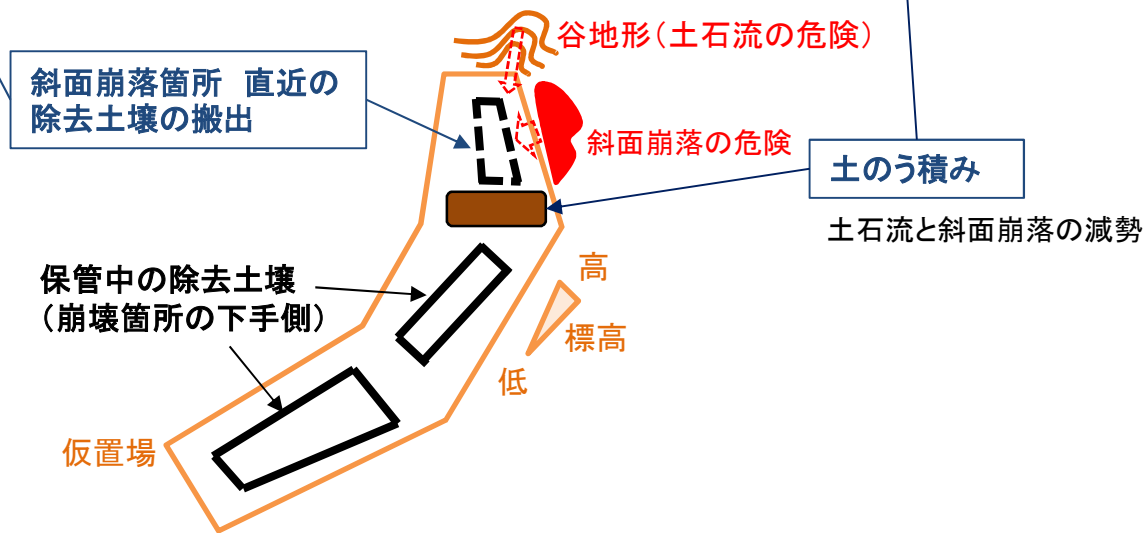


土石流リスクのある大型土のう袋を搬出(伊達市)

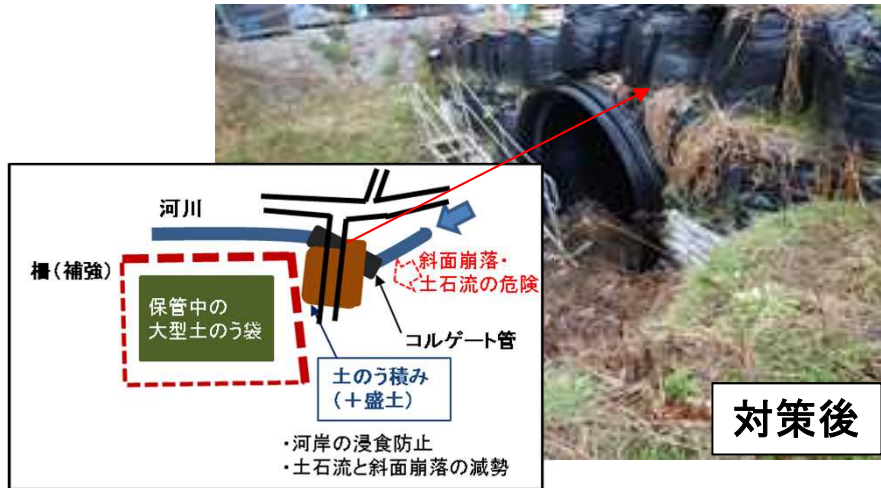


(参考資料) 流出防止等対策の実施状況 5/6

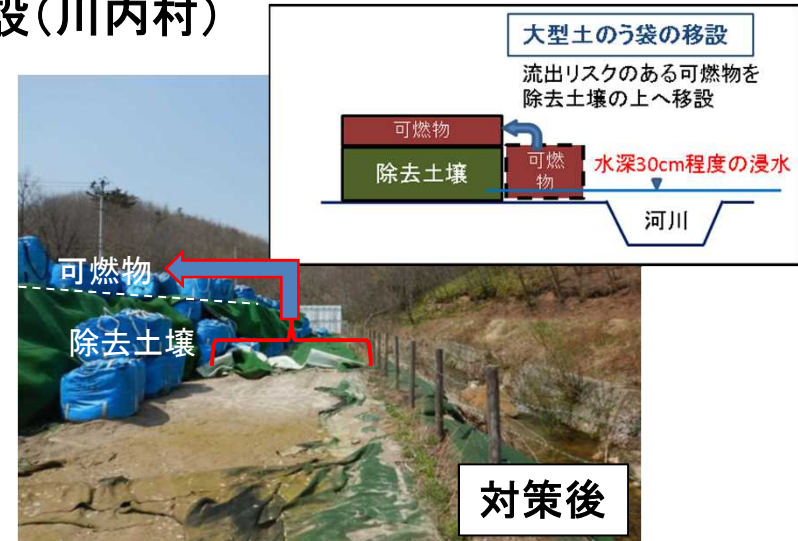
斜面崩壊、土石流に伴う流出防止対策として土のう積み等を実施(川俣町)



浸食・斜面崩壊・土石流に伴う流出防止対策 (いわき市)



浸水流水リスクのある大型土のう袋の移設 (川内村)



浸水流水・浸食に伴う流出防止対策 (川内村)



浸水流水に伴う流出防止対策 (川内村)

